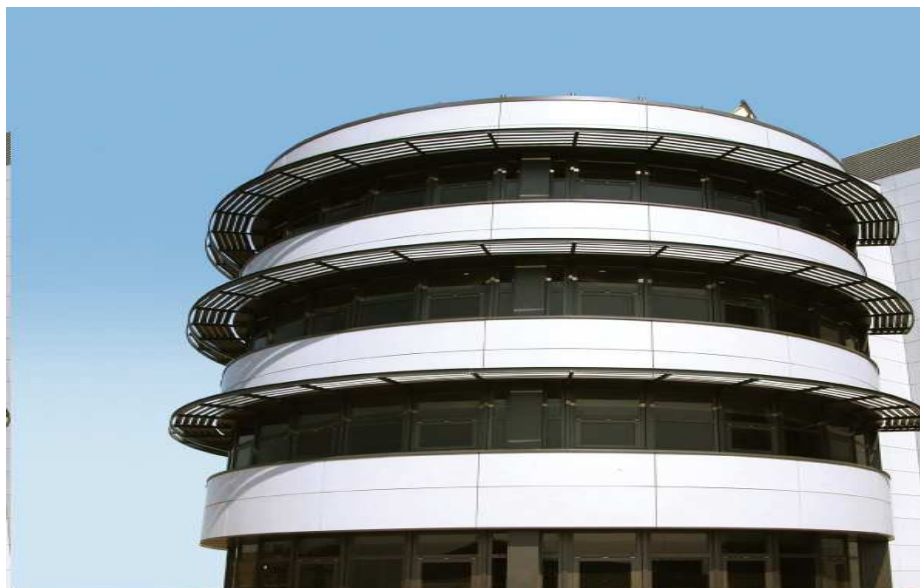


## SLUNOLAM TYP F



Venkovní slunolam vytvořený z lamel typu F vyrobený z hliníkových lamel šířky 84 mm jedno nebo dvoustranně barvených o síle 0,60 mm. Sklon lamel 45°, 30° je dán různou volbou nosníků vyrobených ze slitiny hliníku o síle 1,00 mm předbarveného bíle nebo tmavě z obou stran. Ideální ekonomická varianta pro obklady a stínění budov, zakrytí technologických zařízení. Systém může být montován svisle, vodorovně.

